

DST-85

La solution
tout-en-un



PRINCIPALES CARACTÉRISTIQUES :

- Impression haute résolution avec 300 x 1 200 dpi
- Impression bord à bord
- Caméra, capteur d'empreintes digitales et encodeur intégrés
- Alimentation automatique des cartes d'une capacité de 100 cartes
- Alimentation manuelle des cartes sur le devant
- Conception compacte avec un faible encombrement

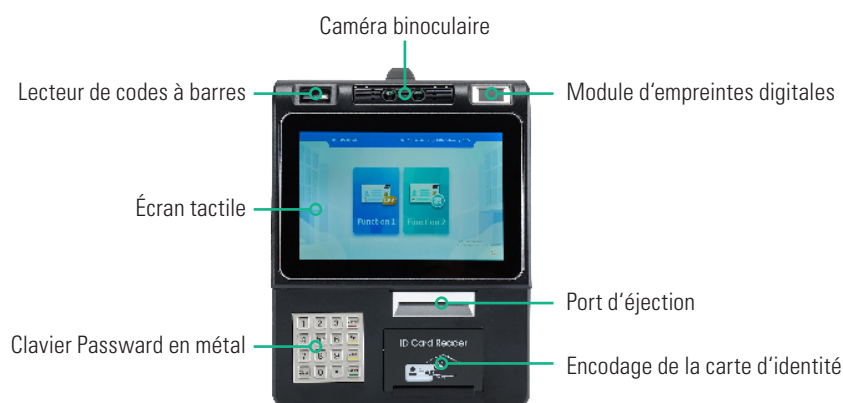
DST-85

La DST-85 est une solution tout-en-un spécialement conçue pour imprimer des cartes à la demande là où l'espace est limité. À l'intérieur de son boîtier compact se trouvent un PC et une imprimante directe moderne avec une capacité de 100 cartes. Différentes fonctions peuvent être sélectionnées via l'écran tactile intégré et l'interface utilisateur DAS-COM peut être adaptée aux demandes spécifiques du client pour une manipulation facile. Grâce à la caméra intégrée et au capteur d'empreintes digitales, diverses fonctionnalités de sécurité peuvent être intégrées.

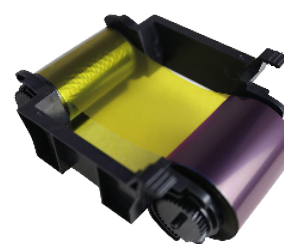
Qu'il s'agisse de billets d'entrée de haute qualité pour des événements spéciaux ou de solutions d'accès sur place, avec le DST-85, la création est un jeu d'enfant.

SPÉCIFICATIONS TECHNIQUES

Méthode d'impression	Impression thermique direct
Résolution	jusqu'à 300 x 1200 ppp
Capacité d'impression	Recto/verso, bord à bord
Vitesse d'impression	Simple face : 900 cartes/heure (monochrome K) 180 cartes/heure (YMCKO) Double face : 135 cartes/heure
Épaisseur des cartes	0,26 - 1,1 mm (10 - 50 mil)
Chargeur de cartes	Chargeur automatique pour 100 cartes (0,76 mm) Chargeur manuel
Sortie de carte	Carte unique (face avant) Fonction de maintien de la carte, hirondelle automatique de la carte pour rejeter le bac en cas d'expiration du délai
Types de cartes	PVC, PET, PET-G, ABS, Teslin® 85,6 x 53,98 mm (ISO ID-1/CR-80 format)
Consommables	Ruban YMCKO (500 Images), Ruban YMCKOO (400 Images), Ruban YMCKOK (400 Images), Ruban ½YMC KO (600 Images), Ruban K (1.600 Images)
Poids	7,8 kg
Dimension	220 x 432 x 285 mm (L x P x H)
Niveau sonore	52 dB(A) pendant l'impression 35 dB(A) en veille
Alimentation	100 à 240 V AC 50/60 Hz
Environnement	Impression : +15° à +35° de 35% à 65% d'humidité Stockage : -5° à +70° de 20% à 70% d'humidité
Moniteur	Écran tactile 8" intégré
Dispositifs d'entrée	Caméra binoculaire, lecteur de codes-barres, clavier à mot de passe en métal, module d'empreintes digitales, encodeur RFID
Système opérateur	Windows 7/8/10/11 sur demande



Une variété d'options de saisie pour une manipulation facile



Différentes cassettes à ruban pour des demandes spécifiques

DASCOM Europe GmbH
7, Impasse de la Chanée | 77410 Annet Sur Marne | FRANCE
Tel.: +33 1 85 42 24 00
info.fr@dascom.com | www.dascom.fr

DASCOM Europe GmbH
Heuweg 3 | 89079 Ulm | GERMANY
Tel.: +49 731 2075-0 | Fax: +49 731 2075-100
info@dascom.com | www.dascomeurope.de

DASCOM (Holdings) LTD.
R. 1811-1816A | Nan Fung Centre
264-298 Castle Peak Road | Tuen Wan, N. T. | Hong Kong
Tel.: +852 2498 1507 | Fax: +852 2413 6047