



DST-85

Die All-in-One
Drucklösung



HIGHLIGHTS AUF EINEN BLICK:

- Druckausgabe mit 300 x 1200 dpi
- Integrierte Kamera, Fingerabdrucksensor und Encoder
- Automatische Kartenzuführung mit einer Kapazität von 100 Karten
- Manuelle Kartenzuführung an der Vorderseite
- Kompaktes Design mit geringem Platzbedarf

DST-85

Der DST-85 ist eine Komplettlösung, die speziell für den On-Demand-Druck von Karten bei begrenztem Platzangebot entwickelt wurde. In seinem kompakten Gehäuse befinden sich ein PC und ein moderner Direct-to-Card-Drucker mit einer Kapazität für 100 Karten. Über das integrierte Touch-Display können verschiedene Funktionen ausgewählt und die DASCUM-Benutzeroberfläche für eine einfache Handhabung an kundenspezifische Anforderungen angepasst werden. Dank integrierter Kamera und Fingerabdrucksensor können verschiedene Sicherheitsfunktionen integriert werden.

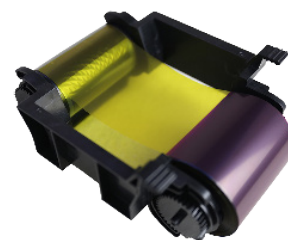
Ob hochwertige Eintrittskarten für besondere Veranstaltungen oder Zutrittslösungen vor Ort – mit dem DST-85 ist die Erstellung ein Kinderspiel.

TECHNISCHE DATEN

Druckmethode	Thermodirekt Druck
Auflösung	300 x 1200 dpi
Druckmodi	Einzel- oder doppelseitig, Edge-to-Edge
Druckgeschwindigkeit	Einseitig: 180 Karten/Stunde (YMCKO) oder 900 Karten/Stunde (Monochrom K) Doppelseitig: 135 Karten/Stunde
Schnittstellen	USB (2.0), Ethernet (10/100)
Kartendicke	0,25 - 1,1 mm (10 - 50 mil)
Sicherheitslösungen	RFID codiertes Farbband, benutzerdefinierte Wasserzeichen (BMP) abgeschlossener Kartenbehälter
Kartenzufuhr	Automatische Kartenzufuhr für 100 Karten (0,76 mm Dicke) Manuelle Zufuhr für einzelne Karten
Kartenablage	Einzelne Karte nach vorne Interner Ablageschacht für nicht abgerufene oder defekte Karten
Kartentypen	PVC, PET, PET-G, ABS, Teslin® 85,6 x 53,98 mm (ISO ID-1/CR-80 Format)
Verbrauchsmaterial	Farbband YMCKO (500 Images), Farbband YMCKOO (400 Images), Farbband YMCKOK (400 Images), Farbband ½YMC KO (600 Images), Farbband K (1.600 Images)
Gewicht	7,8 kg
Abmessungen	220 x 432 x 285 mm (B x T x H)
Geräuschpegel	52 dB(A) im Druck 35 dB(A) im Standby
Spannungsversorgung	Universalnetzteil 100 - 240 V AC - 50/60 Hz
Temperatur	Druck: +15° bis +35° C; 35 - 65% Luftfeuchtigkeit Lagerung: -5° C bis +70° C; 20 - 70% Luftfeuchtigkeit
Eingabesysteme	Kamera, Barcodescanner, Tastenfeld aus Metall, Fingerabdruckmodul, RFID-Encoder
Betriebssystem	Windows 7/8/10/11 auf Anfrage



Vielfältige Eingabemöglichkeiten
für eine einfache Handhabung



Unterschiedliche Farbbandkassetten
für individuelle Anforderungen

DASCUM Europe GmbH
Heuweg 3 | 89079 Ulm | GERMANY
Tel.: +49 731 2075-0 | Fax: +49 731 2075-100
info@dascom.com | www.dascomeurope.de

DASCUM (Holdings) LTD.
R. 1811-1816A | Nan Fung Centre
264-298 Castle Peak Road | Tuen Wan, N. T. | Hong Kong
Tel.: +852 2498 1507 | Fax: +852 2413 6047