



DASCOM DC-2300

Der „Flüsterer“
unter den Kartendruckern



DASCOM DC-2300

Der „Flüsterer“ hat viel zu sagen

Klein, aber oho!

Basierend auf einem robusten Metallrahmen überzeugt der Drucker mit seinem kompakten Design, welches nur eine geringe Stellfläche benötigt - unabhängig davon ob Sie nun eine Single oder eine Dual Side Version benötigen. Somit macht er sich auf Ihrem Schreibtisch klein und dank seines niedrigen Geräuschpegels ist er optimal für den Einsatz in Büroumgebungen geeignet.

Schnell, wenn es darauf ankommt

Aber lassen Sie sich nicht von seiner Größe täuschen - er kann bis zu 100 Karten aufnehmen und diese ohne Benutzereingriffe drucken. Dafür stehen ein vorderes Ablagefach für 30 Karten und ein hinteres Ablagefach für 70 Karten mit automatischer Schachtauswahl zur Verfügung. Und mit einer Druckgeschwindigkeit von bis zu 180 farbigen Karten pro Stunde (YMCKO) oder 900 monochromen Karten pro Stunde werden auch größere Druckaufträge schnell abgearbeitet.

Einfach ist besser

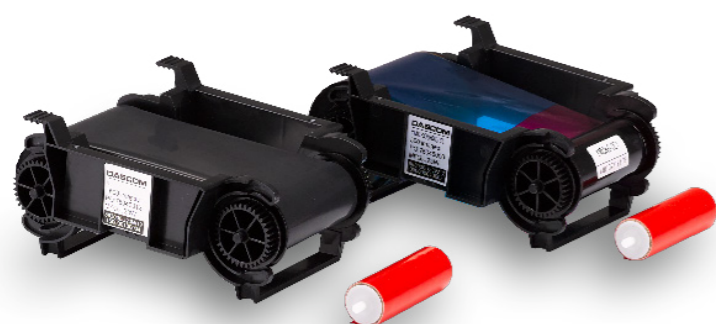
Der Austausch der Verbrauchsmaterialien ist kinderleicht - einfach den oberen Deckel öffnen und die Farbband-Kassette einlegen. Ein falsches Einlegen ist ausgeschlossen! Und damit die hohe Druckqualität lange erhalten bleibt, liegt jedem Farbband ein Reinigungsset bei.

Scharf bis in das letzte Detail

Mit einer Auflösung von bis zu 300 x 1.200 dpi lassen sich auch feinste Details wiedergeben. Somit lassen sich auch kleine QR-Codes perfekt auf die Karte drucken.

Kommunikationsfreudig

Alle Einstellungen lassen sich über das OLED-Display am Drucker oder über das DASCOM WebPanel mit einem Internet Browser vornehmen. Somit kann der Drucker zentral von einer Stelle aus administriert werden. Alle Modelle verfügen über eine USB und Ethernet Schnittstelle und lassen sich einfach in unterschiedliche Systeme integrieren.



**3 JAHRE
BRING-IN-
GARANTIE**



Sicherheits-Lösungen

Egal, ob Sie sich für das farbige YMCKO oder das ½YMC KO Farbband entscheiden - bei beiden Farbbändern haben Sie die Möglichkeit, selbst benutzerdefinierte Wasserzeichen zu erstellen und diese auf der Karte zu drucken. Dabei können Sie sogar unterschiedliche Motive für Vorder- und Rückseite verwenden.

Servicefreundlich

Im Servicefall lassen sich beide Gehäuseseiten aufklappen und ermöglichen einen einfachen Zugang zum Inneren des Druckers. Bereits bei der Entwicklung des DC-2300 wurde ein Platz für den späteren Einbau von Encoder berücksichtigt, sodass einer Aufrüstung nichts im Wege steht.

DASCOM DC-2300

Druckmethode	Thermodirekt Druck
Auflösung	300 x 1200 dpi
Druckmodi	Single Side, Double Side (optional), Edge-to-Edge
Druckgeschwindigkeit	Single Side: 180 Karten/Stunde (YMCKO) oder 900 Karten/Stunde (Monochrom K) Double Side: 135 Karten/Stunde (YMCKO)
Schnittstellen	USB (2.0), Ethernet (10/100)
Kartendicke	0,25 - 1,25 mm (10 - 50 mil)
Sicherheitslösungen	RFID codiertes Farbband
Kartenzufuhr	Automatische Kartenzufuhr für 100 Karten (0,76 mm Dicke) Manuelle Zufuhr für einzelne Karten Ablage für 30 Karten (vorne) und 70 Karten (hinten)
Kartentypen	PVC, PET, PET-G 85,6 x 53,98 mm (ISO ID-1/CR-80 Format)
Verbrauchsmaterial	Farbband YMCKO (500 Images) Farbband ½YMC KO (600 Images) Farbband K (1.600 Images)
Gewicht	6,2 kg
Abmessungen	Single Side: 352 x 199 x 209 mm (B x T x H) Dual Side: 400 x 199 x 209 mm (B x T x H)
Spannungsversorgung	Universalnetzteil 100 - 240 V AC - 50/60 Hz
Temperatur	Druck: +15° bis +30 °C; 95 % Luftfeuchtigkeit Lagerung: +5 °C bis +45 °C; 95 % Luftfeuchtigkeit
Treiber	Windows 32 und 64 Bit

Farbbänder

YMCKO

500 Images (Art.-Nr. 75046 006)



½YMC KO

600 Images (Art.-Nr. 75046 009)



K

1.600 Images (Art.-Nr. 75046 012)



DASCOM Europe GmbH

Heuweg 3 | 89079 Ulm | GERMANY
Tel.: +49 731 2075-0 | Fax: +49 731 2075-100
info.de@dascom.com | www.dascomeurope.de

Copyright © 2022 DASCOM.
Alle Firmen- und Produktnamen sind Marken der jeweiligen Eigentümer.
Änderungen, Irrtümer und Druckfehler vorbehalten.